

Verze 1.0

Léto 2024

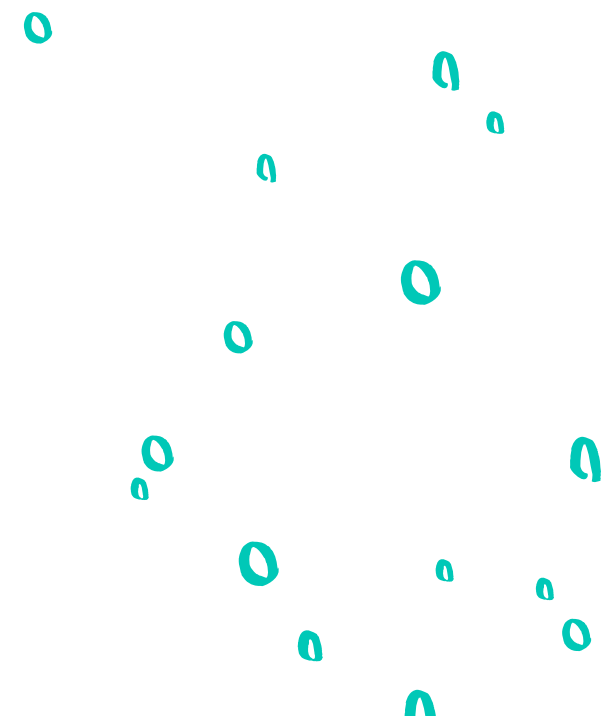
Identity Guidelines

bublinky

Vítejte v jiskřivém světe Bublinek

Obsah

1	Bublinky logo	04
2	Bublinky ikona	10
3	Korporátní barvy	15
4	Aplikace značky	17



Bublinky Logo

Logo Bublinky je víc než jen symbol; je vizuálním ztělesněním příběhu naší značky a jedinečným vyjádřením naší identity. Logo se skládá ze stylizovaných bublin a moderního logotypu Bublinky a vyjadřuje naše základní hodnoty, kterými jsou inovace, přístupnost a oddanost jednoduchosti. Logo se používá v několika variantách.

Primární logo je srdcem naší vizuální identity, vyzařuje svěžest a energii a zajišťuje rozpoznatelnost značky. Obsahuje několik bublin, které jsou harmonicky spojeny s logotypem Bublinky. Primární verze loga je ideální volbou pro většinu aplikací a zajišťuje silnou a zapamatovatelnou prezentaci značky. Primární logo použijte pro tiskové i digitální materiály. Podrobnosti o specifikacích barev naleznete v sekci 3. Korportátní barvy.



Pokud dáváte přednost jemnějšímu dojmu, nebo barevná reprodukce loga není možná, můžete použít bílou verzi loga. Jedná se o druhou nejčastěji používanou verzi loga, hned po verzi primární. Bílá verze zachovává podstatu naší značky ve střídmějším provedení.

The image shows the 'bublínky' logo in white, set against a solid teal background. The word 'bublínky' is written in a playful, rounded, handwritten-style font. Above the 'i' in 'bublinky', there are three small, white, teardrop-shaped bubbles arranged in a slight arc, which are part of the brand's visual identity.

The image shows the 'bublinky' logo in a black, handwritten-style script. The word 'bublinky' is written in a fluid, cursive font. Above the 'i' in 'bublinky', there are three small, stylized bubble-like shapes arranged vertically, which are part of the logo's design. The entire logo is centered on a light gray rectangular background.

Zachování viditelnosti a působivosti loga Bublínky zahrnuje dva zásadní aspekty: zajištění dostatečného volného prostoru kolem loga a dodržení minimální velikosti loga při reprodukci. Existují dvě výjimky z Ochranné zóny, které jsou definované v sekcích 2.3 a 4.3.

Ochranná zóna



Pro optimální viditelnost loga je nezbytné zachovat kolem něj přiměřený volný prostor. Ochranná zóna kolem loga je místo, kam nelze umístit žádné grafické elementy nebo text. Zóna je odvozená od velikosti loga Bublínky a tvoří 50% jeho výšky na všech stranách loga. Dodržení ochranné zóny je důležité, aby se zabránilo nepřehlednosti a zajistilo se, že logo zůstane výrazné a působivé.

Minimální velikost



Dodržení minimální velikosti je zásadní pro zachování čitelnosti a působivosti loga Bublínky. Minimální velikosti pro ofsetový tisk a použití na obrazovce počítače jsou definovány na této stránce. Vždy prosím zvažte kvalitu reprodukce a podle toho upravte minimální velikost. Dodržení minimální velikosti zajistí, že všechny prvky loga zůstanou zřetelné a čitelné.

**Správné a nesprávné
použití**

Správné používání značky Bublinky zahrnuje viditelně zobrazené logo s dodrženou ochranou zónou, minimální velikostí a zachování správných barev. Dodržování našich pokynů pro používání je pro silnou a jednotnou prezentaci značky zásadní.



Správné použití

Nesprávné použití

Bublinky ikona

V situacích, kdy může být celé logo nepraktické nebo nedostatečně viditelné, můžete zvážit použití ikony Bublinky - zjednodušené verze obsahující pouze písmeno B a bubliny. Tento minimalistický přístup je vhodný zejména v případě prostorových omezení. Jedním z nejčastějších použití ikony Bublinky jsou například profilové obrázky na sociálních sítích.

Primární ikona a jednobarevné varianty

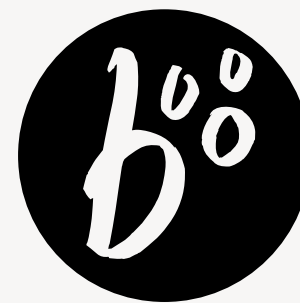
Ikona má, stejně jako logo tři barevné verze. Primární verze je nejčastěji používanou verzí ikony. Je vhodná pro většinu aplikací a zajišťuje silnou a zapamatovatelnou prezentaci značky. Bílá verze ikony zachovává podstatu značky, ale ve střídmějším provedení. Černá verze se používá pouze tehdy, není-li možné, či vhodné využít verzi Primární nebo Bílou.



Primární ikona



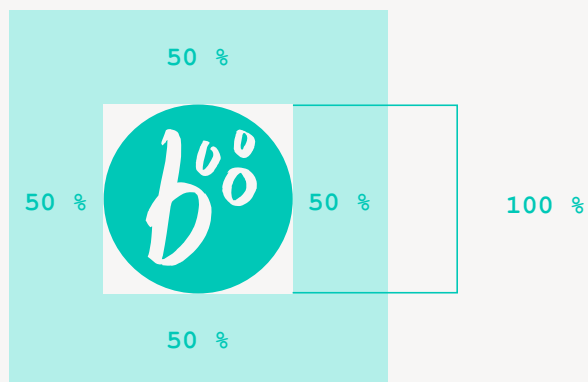
Jednobarevná ikona – bílá



Jednobarevná ikona – černá

Zachování viditelnosti a působivosti ikony Bublinky zahrnuje dva zásadní aspekty: zajištění dostatečného volného prostoru kolem ikony a dodržení minimální velikosti ikony při reprodukci.

Ochranná zóna



Pro optimální viditelnost ikony je nezbytné zachovat kolem ní přiměřený volný prostor. Ochranná zóna kolem ikony je místo, kam nelze umístit žádné grafické elementy nebo text. Zóna je tvořena 50% výšky ikony Bublinky a to po všech stranách. Dodržení ochranné zóny je důležité, aby se zabránilo nepřehlednosti a zajistilo se, že ikona zůstane výrazná a působivá.

Minimální velikost



Dodržení minimální velikosti je zásadní pro zachování čitelnosti a působivosti ikony Bublinky.

Minimální velikosti pro ofsetový tisk a použití na obrazovce počítače jsou definovány na této stránce.

Vždy prosím zvažte kvalitu reprodukce a podle toho upravte minimální velikost. Dodržení minimální velikosti zajistí, že všechny prvky ikony zůstanou zřetelné a čitelné.

Ikonu a Logo Bublinky je možné zkombinovat, přičemž pro každý prvek je potřeba dodržet vlastní pravidla použití. Při společném použití platí z pravidel pouze jedna výjimka a to dodržování Ochranné zóny. Tyto dva elementy mohou vzájemně zasahovat do Ochranné zóny, aby vytvořili jeden celek. Povolené jsou dvě kombinace: s ikonkou nad nebo vlevo od loga.

Výjimka v aplikaci Ochranné zóny



Povolené kombinace



Správné a nesprávné použití

Správné používání značky Bublínky zahrnuje viditelně zobrazené logo s dodržanou ochranou zónou, minimální velikostí a zachování správných barev. Dodržování našich pokynů pro používání je pro silnou a jednotnou prezentaci značky zásadní.



Správné použití

Nesprávné použití

Korporátní barvy

Konzistentnost v používání barev je pro dosažení silné rozpoznatelnosti značky naprosto zásadní. Silná barevnost značky podporuje vizuální identitu, která je okamžitě rozpoznatelná, rezonuje se spotřebiteli a upevňuje značku v jejich myslích. V případě značky Bublínky hrají barvy klíčovou roli při zprostředkování naší identity a hodnot. Dodržováním těchto pokynů pro firemní barvy zajišťujeme, že každé vizuální ztvárnění značky Bublínky je konzistentní, posiluje identitu naší značky a přispívá k jejímu okamžitému rozpoznání. Pečlivá souhra všech barev vytváří harmonické barevné schéma, které umocňuje celkový dojem ze značky.

Ústřední barvou značky je výrazná tyrkysová, nebo-li **Pantone 3265 C**. Tato zářivá barva nejen odráží ducha naší značky, ale také vyvolává pocit svěžesti a pohody. Konzistentní použití tyrkysové jako hlavní barvy má zásadní význam pro vytvoření vizuálního jazyka, který je jedinečně a nezaměnitelně náš. Vedle základní palety jsme pro značku Bublinky jako doplňkové barvy využili elegance stříbrné a zlaté. Tyto tóny nejen dodávají sofistikovanost, ale také se dokonale začleňují do našeho vizuálního jazyka.

Pantone 3265 C
CMYK: 75, 0, 43, 0
RGB: 0, 200, 183
HEX: #00C8B7

Poznámka: Je důležité si uvědomit, že tyrkysová Bublinky funguje nejlépe jako přímá barva Pantone. Při použití v CMYK může ztratit část své živosti a sytosti. Proto pro optimální účinek důrazně doporučujeme využít specifikaci Pantone, aby byla zachována plná síla a svěžest.

CMYK: 0, 0, 0, 0
RGB: 255, 255, 255
HEX: #ffffff

CMYK: 0, 0, 0, 100
RGB: 0, 0, 0
HEX: #000000

Zlatá

Stříbrná

Aplikace značky

Při používání značky Bublinky na obalech vín platí specifické pokyny, které zajišťují optimální vizuální dojem a konzistenci značky Bublinky u různých typů a stylů obalů.

Všechny láhve se šroubovacím uzávěrem, nesoucí značku Bublínky, musí být uzavřeny oficiálním šroubovacím uzávěrem. Tento standardizovaný design uzávěru zajišťuje nejen kvalitní ochranu nápoje, ale také přispívá k jednotné prezentaci značky a úspěchu u spotřebitelů. Vinařům, kteří používají značku Bublínky na svých lahvích, je přísně zakázáno vytvářet vlastní verzi nebo design šroubovacího, či jiného uzávěru. Tento zákaz chrání jednotnost značky, zabraňuje odchylkám od zavedeného standardu a udržuje image značky Bublínky u všech výrobků.

Oficiální šroubovací uzávěr Bublínky



Při použití na lahvích o objemu 0,75 l logo Bublínky musí být minimálně 15 mm vysoké a umístěno na břišní etiketě tak, aby bylo jasně viditelné spolu s názvem vinařství. Díky tomu si logo zachová svou viditelnost a čitelnost. Celková velikost etikety je na každém vinaři.

Oficiální šroubovací uzávěr

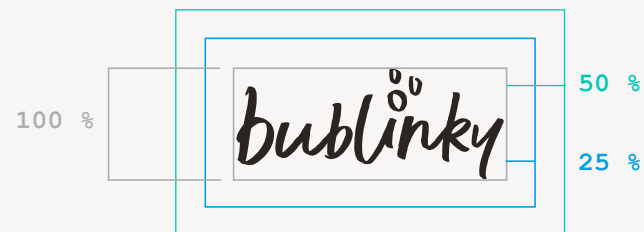
Plná verze loga na etiketě

Klasifikace výrobku



Při aplikaci loga Bublínky na etiketě platí výjimka z Ochranné zóny (sekce 1.4). K logu Bublínka je možné přidat text s odrůdou vína, nebo klasifikací Perlivé víno. Při aplikaci loga Bublínky na etikety lze použít zmenšenou Ochrannou zónu, která je odvozená od velikosti loga a tvoří 25 % jeho výšky.

Ochranná zóna pro etikety



Standardní ochranná zóna
Ochranná zóna pro etikety

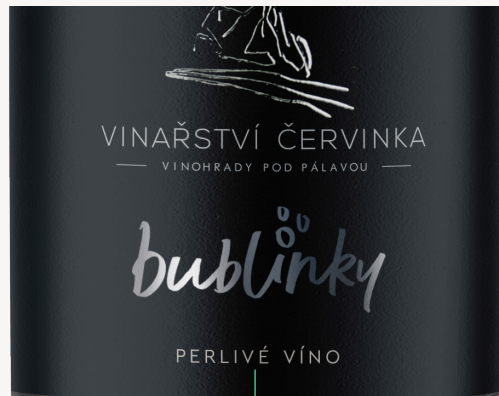
Ukázky aplikace na etiketě



Logo Bublínky může být na etiketě reprodukováno jakkoliv z korporátních barev (viz sekce 3). Tato flexibilita umožňuje dosáhnout sofistikovaného vzhledu, pokud to ladí s estetikou láhve.



Je nezbytné, aby byl výrobek na etiketě zřetelně označen jako “Perlivé víno”. Tím je zajištěna transparentnost a dodržování regulačních norem a spotřebitelům jsou poskytnuty přesné informace o obsahu lahve. Není možné používat jiné názvy tříd (např. Frizzantte). Stylizace klasifikace, jako je typ písma nebo barva, je na designérovi etikety.



Klasifikace výrobku

Děkujeme za pozornost a pečlivé dodržování pravidel používání značky Bublínky.

V případě jakýkoliv dotazů se obraťte na:

Vinařský fond

Žerotínovo náměstí 3, 601 82 Brno

Telefon: 541 652 471

E-mail: info@vinarskyfond.cz

bublínky